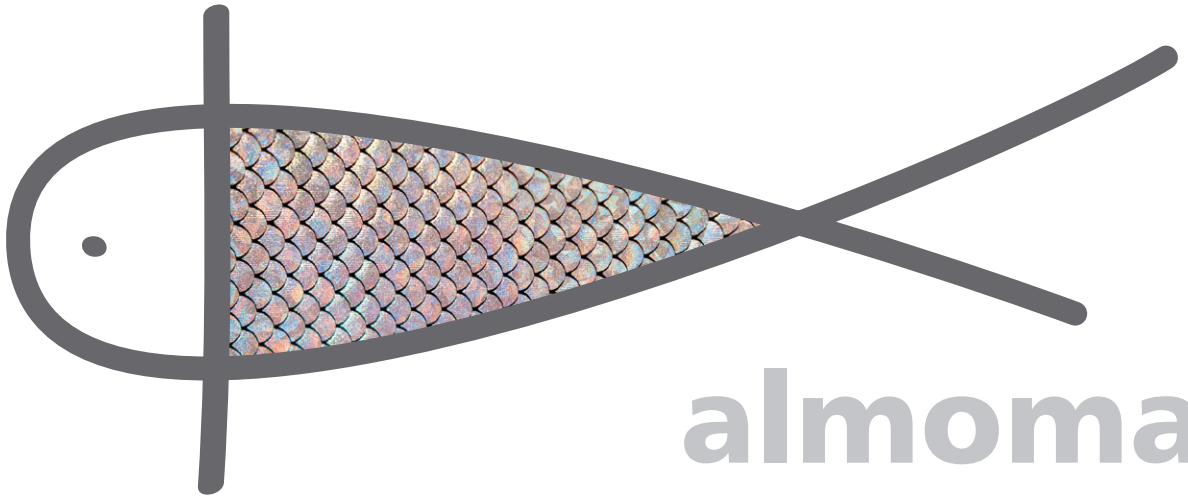


marcal

www.marcal.fr





almomar ©marcal, une signalétique design décarbonée pour favoriser l'architecture responsable. Signalétique bio-sourcé : constitué d'écaillés de poisson, une ressource naturelle, un matériau non nocif. **almomar** ©marcal se décline en une série de pictogrammes et de caractères alpha-numériques. Cette signalétique permet la lecture tactile grâce aux textes en reliefs complétés par la transcription en braille. D'autres nuances de couleurs naturelles existent : sable, algue, anémone, marine, huître.



descriptif technique

mode d'emploi

Le support est composé des éléments suivants: matériau naturel, monocomposant constitué par la compression des phases organiques et minérales des écailles de poisson, permet usiner un bloc de 10mm d'épaisseur avec une ligne de pictogrammes.

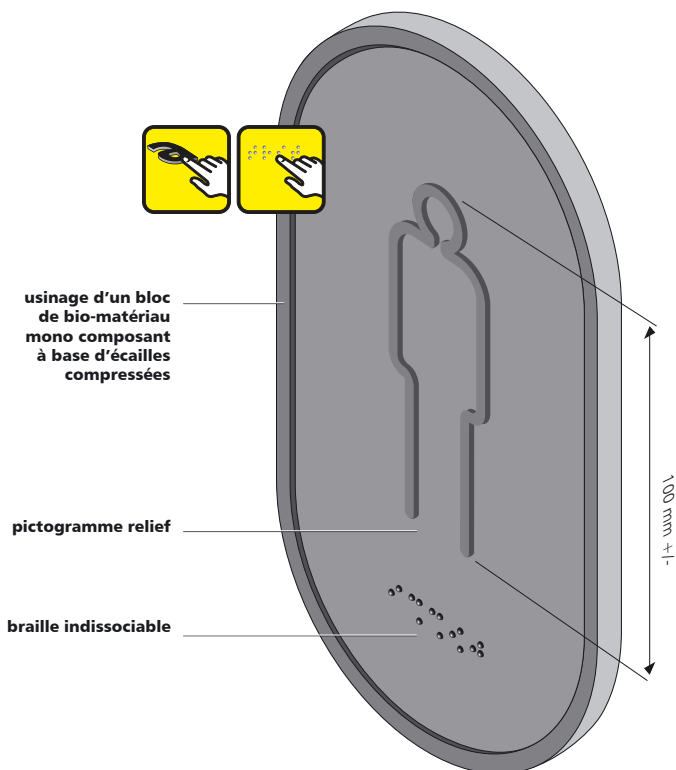
fixation

par collage ou mécanique via entretoise.

nettoyage

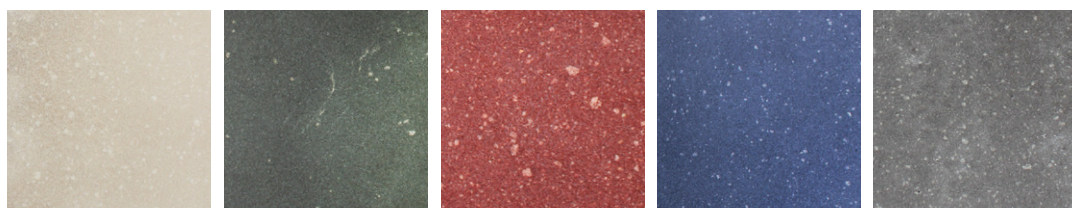
nettoyant sans solvants aromatiques et solvants aliphatiques et l'essence de térébenthine.
un vernis d'origine aide à la protection.

résistance au feu: M1



finitions

sable, algue, anémone, marine, huître



descriptif technique

